

โอกาสการลงทุน พันธบัตรรัฐบาลสหรัฐ และสหราชอาณาจักร



 พันธบัตรรัฐบาลสหรัฐ (U.S. Treasury Bonds) : ตราสารนี้ที่ออกโดยกระทรวงการคลังของสหรัฐอเมริกา

 พันธบัตรรัฐบาลสหราชอาณาจักร (U.K. Government Bonds/ Gilts) : ตราสารนี้ที่ออกโดยกระทรวงการคลังของสหราชอาณาจักร

ทำไมพันธบัตรรัฐบาลสหรัฐฯ และพันธบัตรรัฐบาลสหราชอาณาจักรถึงน่าสนใจ

ตัวเลือกมากมาย	มีหลากหลายระยะเวลาครบกำหนดและอัตราดอกเบี้ยให้เลือกได้เหมาะสมกับรูปแบบการลงทุน
มีความเสี่ยงต่ำกว่า	การลงทุนในสินทรัพย์เสี่ยงอื่นๆ และมีความเสี่ยงผิดนัดชำระต่ำ
สภาพคล่องสูง	ตลาดพันธบัตรรัฐบาลสหรัฐและพันธบัตรรัฐบาลสหราชอาณาจักร เป็นตลาดพันธบัตรขนาดใหญ่ และมีสภาพคล่องสูง
ประโยชน์ด้านภาษี (Withholding Tax)	การลงทุนในพันธบัตรรัฐบาลสหรัฐและพันธบัตรรัฐบาลสหราชอาณาจักร นักลงทุนจะได้รับสิทธิการเว้นภาษีหัก ณ ที่จ่าย ในต่างประเทศจากดอกเบี้ยรับ

เปรียบเทียบพันธบัตรรัฐบาลสหรัฐฯ และสหราชอาณาจักร

	 สหรัฐ	 สหราชอาณาจักร
สกุลเงินที่ใช้ในการซื้อขาย	ดอลลาร์สหรัฐ (USD)	ปอนด์สเตอร์ลิง (GBP)
สกุลเงินที่ใช้ในการจ่ายดอกเบี้ย	ดอลลาร์สหรัฐ (USD)	ปอนด์สเตอร์ลิง (GBP)
รอบการชำระดอกเบี้ย	ชำระดอกเบี้ยทุก 6 เดือน	ชำระดอกเบี้ยทุก 6 เดือน สำหรับพันธบัตรประเภท Conventional Bonds (พันธบัตรแบบอัตราดอกเบี้ยคงที่)
ค่าธรรมเนียมการซื้อขาย	0.25% โดยมีค่าธรรมเนียมขั้นต่ำเทียบเท่า 40 USD (ไม่รวมภาษีมูลค่าเพิ่ม)	0.25% โดยมีค่าธรรมเนียมขั้นต่ำเทียบเท่า 40 USD (ไม่รวมภาษีมูลค่าเพิ่ม)
ค่าธรรมเนียมอื่นๆ	ค่าธรรมเนียมการดูแล (Custody Fee) 0.1% ต่อปี	ค่าธรรมเนียมการดูแล (Custody Fee) 0.1% ต่อปี

หมายเหตุ: กรณีถือจนครบกำหนดอายุไถ่ถอน จะไม่มีอัตราค่าธรรมเนียมในการขาย

องค์ประกอบของหลักทรัพย์



มูลค่าที่ตราไว้
(Nominal Value/Face Value)

มูลค่าหน้าตัวที่ผู้ออกตราสารหนี้ต้องจ่ายคืนให้กับผู้ลงทุนเมื่อครบกำหนดอายุไถ่ถอน



อัตราดอกเบี้ยหน้าตัว
(Coupon rate)

อัตราดอกเบี้ยที่ผู้ออกตราสารหนี้จะจ่ายให้กับผู้ลงทุนตามงวดที่กำหนดตลอดอายุของตราสารหนี้ โดยปกติจะจ่ายทุกครึ่งปี



วันครบกำหนดไถ่ถอน
(Maturity Date)

วันครบกำหนดอายุไถ่ถอนที่ผู้ออกตราสารหนี้จะต้องจ่ายคืนเงินต้น และดอกเบี้ยงวดสุดท้าย (ถ้ามี) ให้กับผู้ลงทุน

อัตราผลตอบแทนถึงวันครบกำหนด (Yield to Maturity)

ผลตอบแทนรวมจากการถือครองตราสารหนี้ จนครบกำหนดอายุไถ่ถอน ซึ่งคิดจากดอกเบี้ย และส่วนต่างของมูลค่าหน้าตัวกับราคาของตราสารหนี้

ดอกเบี้ยค้างรับ (Accrued Interest)

ดอกเบี้ยที่ผู้ถือครองควรจะได้รับจากการขายตราสารหนี้ คิดจากค่าสะสมรายวันของอัตราดอกเบี้ยเฉลี่ยรายวัน นับจาก วันจ่ายดอกเบี้ยงวดล่าสุด จนถึง วันที่ผู้ถือครองขายตราสารหนี้ โดยผู้ที่ซื้อตราสารหนี้ต่อ จะต้องเป็นจ่ายค่าดอกเบี้ยค้างรับให้ผู้ขายตราสารหนี้ ซึ่งยังไม่รับอยู่ในราคาซื้อขายตราสารหนี้

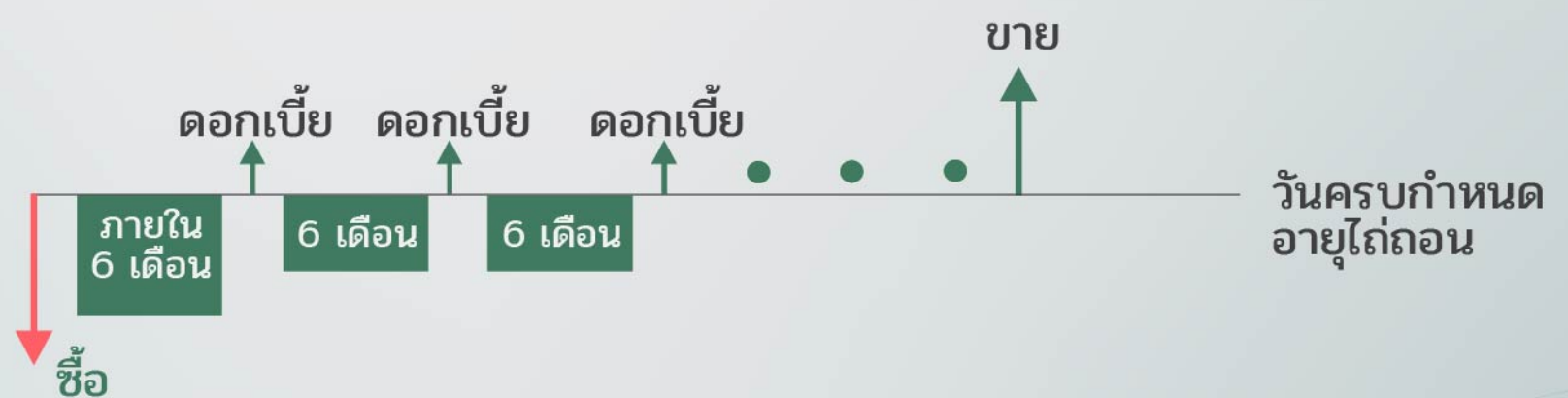
ทางเลือกในการลงทุน

กรณีถือ

จนครบวันกำหนดไถ่ถอน



กรณีขายพันธบัตรก่อนวันครบกำหนดไถ่ถอน



ราคาตราสารหนี้ และ อัตราดอกเบี้ย

ราคาตราสารหนี้ จะเคลื่อนไหวใน ทิศทางตรงข้าม กับ อัตราดอกเบี้ย

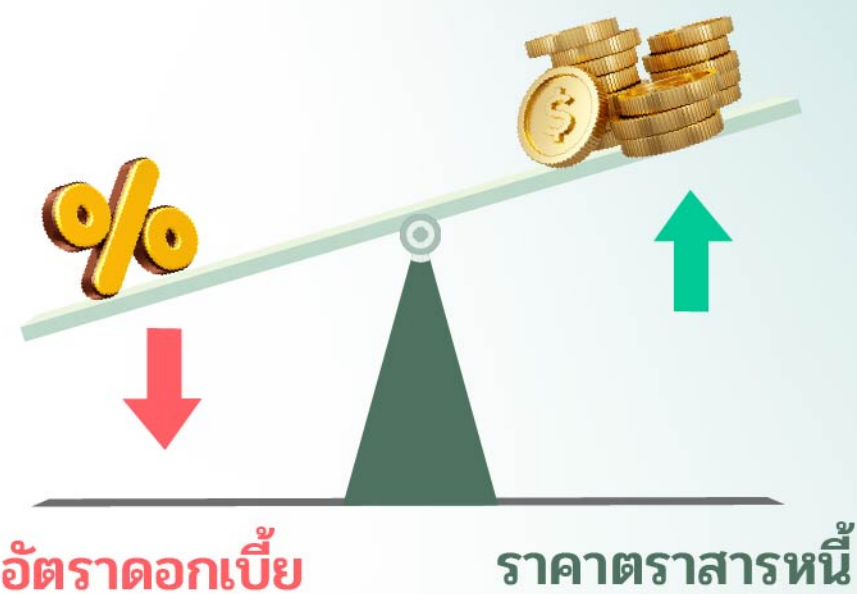
ช่วงดอกเบี้ยขาขึ้น



อัตราดอกเบี้ย ราคาตราสารหนี้

อัตราดอกเบี้ย **ปรับขึ้น**
ราคาตราสารหนี้ **ปรับลง**

ช่วงดอกเบี้ยขาลง



อัตราดอกเบี้ย ราคาตราสารหนี้

อัตราดอกเบี้ย **ปรับขึ้น**
ราคาตราสารหนี้ **ปรับลง**

- ช่วงแนวโน้มดอกเบี้ยขาขึ้น ควรลงทุนในตราสารหนี้ที่มีอายุคงเหลือสั้นเพื่อลดโอกาสที่จะขาดทุนจากราคาตราสารหนี้ที่ต่ำลง

- ช่วงแนวโน้มดอกเบี้ยขาลง ควรเลือกลงทุนในตราสารหนี้ที่มีอายุคงเหลือยาว เพื่อรับผลประโยชน์จากราคาตราสารหนี้ที่สูงขึ้น

อัตราผลตอบแทน (Yield) ของตราสารหนี้จะได้รับผลจากการเปลี่ยนแปลงของอัตราดอกเบี้ย ซึ่งยิ่งตราสารหนี้ที่มีอายุคงเหลือนานยิ่งจะมีความอ่อนไหวต่อการเปลี่ยนแปลงของอัตราดอกเบี้ยที่สูงมากกว่าตราสารหนี้ที่มีอายุคงเหลือสั้น

ความเสี่ยงจากการลงทุน

ความเสี่ยงด้านอัตราดอกเบี้ย	ราคาของพันธบัตรเคลื่อนไหวในทิศทางตรงกันข้ามกับการเปลี่ยนแปลงของอัตราดอกเบี้ย แต่จะไม่มีผลสำหรับนักลงทุนที่ถือตราสารหนี้จนครบกำหนด
ความเสี่ยงในการผิดนัด	ความเสี่ยงที่ผู้ออกจะผิดนัดชำระดอกเบี้ย และ/หรือ เงินต้นตามสัญญา
ความเสี่ยงจากการเปลี่ยนแปลงของอัตราผลตอบแทนจากการลงทุนต่อ	ความเสี่ยงจากการนำเงินที่ได้จากตราสารหนี้ไปลงทุนต่อ ซึ่งความเสี่ยงจะเพิ่มขึ้นเมื่ออัตราดอกเบี้ยในตลาดลดลงหลังจากที่ซื้อตราสารหนี้มาถือไว้แล้ว
ความเสี่ยงด้านสภาพคล่อง	ความเสี่ยงที่ผู้ลงทุนไม่สามารถซื้อหรือขายตราสารหนี้ได้ทันทีตามระยะเวลาที่ต้องการ
ความเสี่ยงจากอัตราแลกเปลี่ยนเงินตราต่างประเทศ	การลงทุนในตราสารต่างประเทศ ผู้ลงทุนจะต้องรับความเสี่ยงที่เกิดจากการผันผวนของค่าเงินจากการแลกเปลี่ยนไปลงทุนและแลกเปลี่ยนกลับสู่สกุลท้องถิ่น

5 ขั้นตอนในการเริ่มลงทุนต่างประเทศ



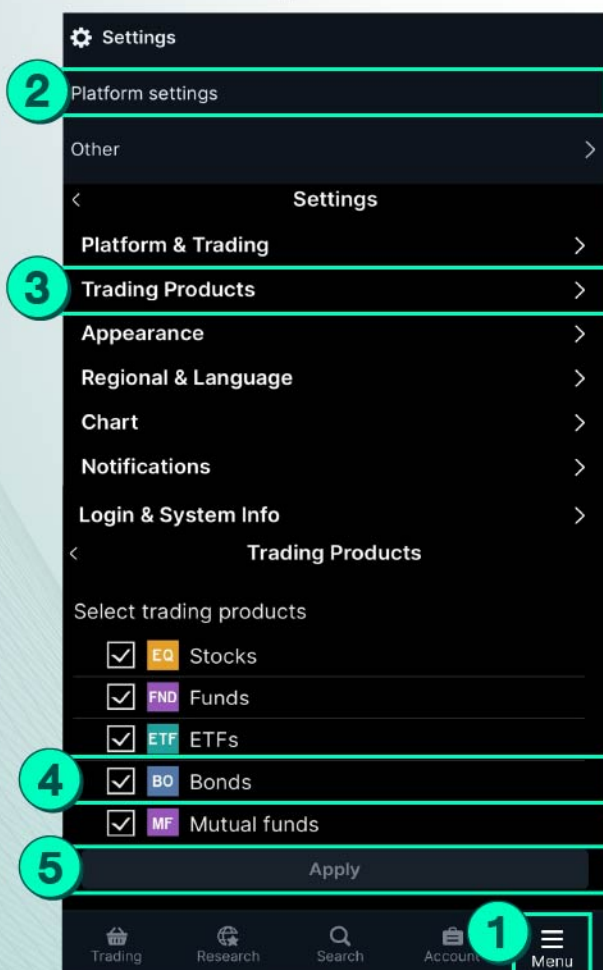
- เปิดบัญชีซื้อขายต่างประเทศ**
- ฝากเงินเข้าพอร์ตหุ้นต่างประเทศ**
- สมัคร US Tax Relief at Source (W-8BEN)**
- แลกเปลี่ยนสกุลเงินต่างประเทศ**
- เริ่มต้นซื้อ-ขาย ผ่านระบบ**
เมนู KS Trade UU www.kasikornsecurities.com
หรือเมนู My Service บนแอปพลิเคชัน K-Cyber Trade/Streaming

ขั้นตอนในการตั้งค่าเพิ่มผลิตภัณฑ์ GLOBAL BOND

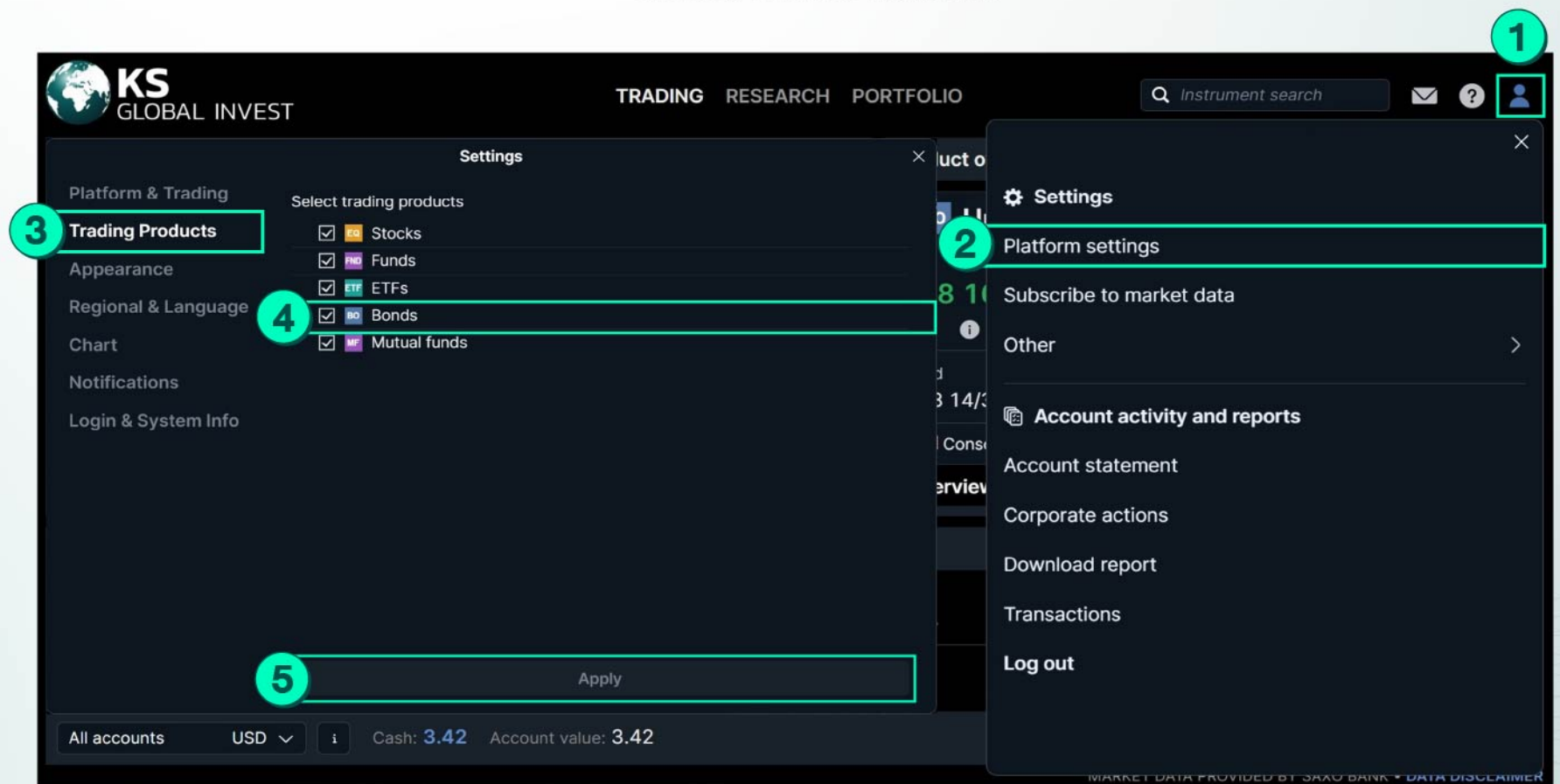
หลังเปิดบัญชีเสร็จแล้วสามารถตั้งค่าผ่านแอปพลิเคชัน/Global Invest website

แอปพลิเคชัน K-Cyber Trade, Streaming, and KS One

1. เข้าที่เมนู "My profile"
2. เลือก "Platform setting"
3. เลือก "Trading Products"
4. เลือก "Bonds"
5. กด "Apply"



Global Invest website



ค่าธรรมเนียม

อัตราค่าธรรมเนียมซื้อขาย* 0.25% โดยมีค่าธรรมเนียมขั้นต่ำ USD 40 หรือเทียบเท่า กรณีซื้อขายด้วยสกุลเงินอื่น (ไม่รวมภาษีมูลค่าเพิ่ม) และค่าธรรมเนียมการดูแล (Custody Fee) 0.10% ต่อปี หมายเหตุ: *กรณีถือจนครบกำหนดอายุไถ่ถอน จะไม่มีอัตราค่าธรรมเนียมในการขาย

Disclaimer: หลักทรัพย์กสิกรไทยเป็นตัวแทนและดำเนินการในนามของลูกค้าหลักทรัพย์กสิกรไทยเท่านั้น สิทธิในการอนุมัติหรือปฏิเสธการสมัครขึ้นอยู่กับตัวแทนภาษี ดังนั้นลูกค้าอาจถูกขอเอกสารเพิ่มเติมในภายหลังซึ่งบริษัทจะแจ้งให้ผู้ลงทุนทราบ

คำเตือน: การลงทุนมีความเสี่ยง ผู้ลงทุนควรทำความเข้าใจลักษณะสินค้า เงื่อนไขผลตอบแทน และความเสี่ยงก่อนตัดสินใจลงทุน